



RAHANDUSMINISTEERIUM

Tuuleparkide kavandamisest maismaal ja merealal

Triin Lepland

Nõunik planeeringute osakonnas

Pärnumaal, 26.10.2021



Hetkeseis – maismaal olemasolevad tuulikud ja alad, kus hetkel on võimalik ehitada tuuleparke

Riigikaitsest tulenevate piiranguteta ala



Olemasolevad tuulikupargid (piirkonniti)

Võimsus_M



> 63



50



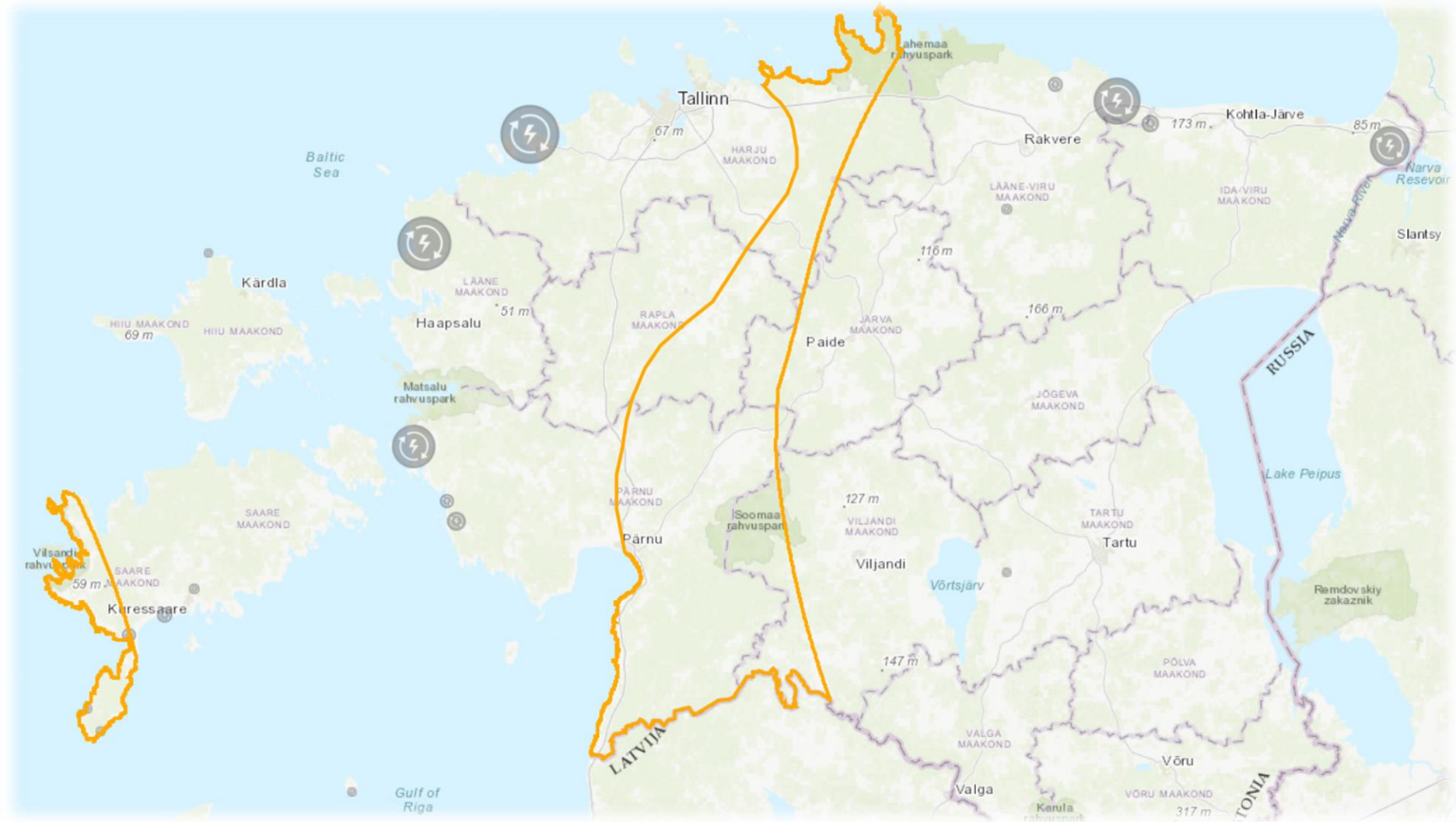
30



15



< -0.2



Hetkeseis – riigikaitseliste kompensatsioonimeetmete järgselt lisanduvad arendusalad

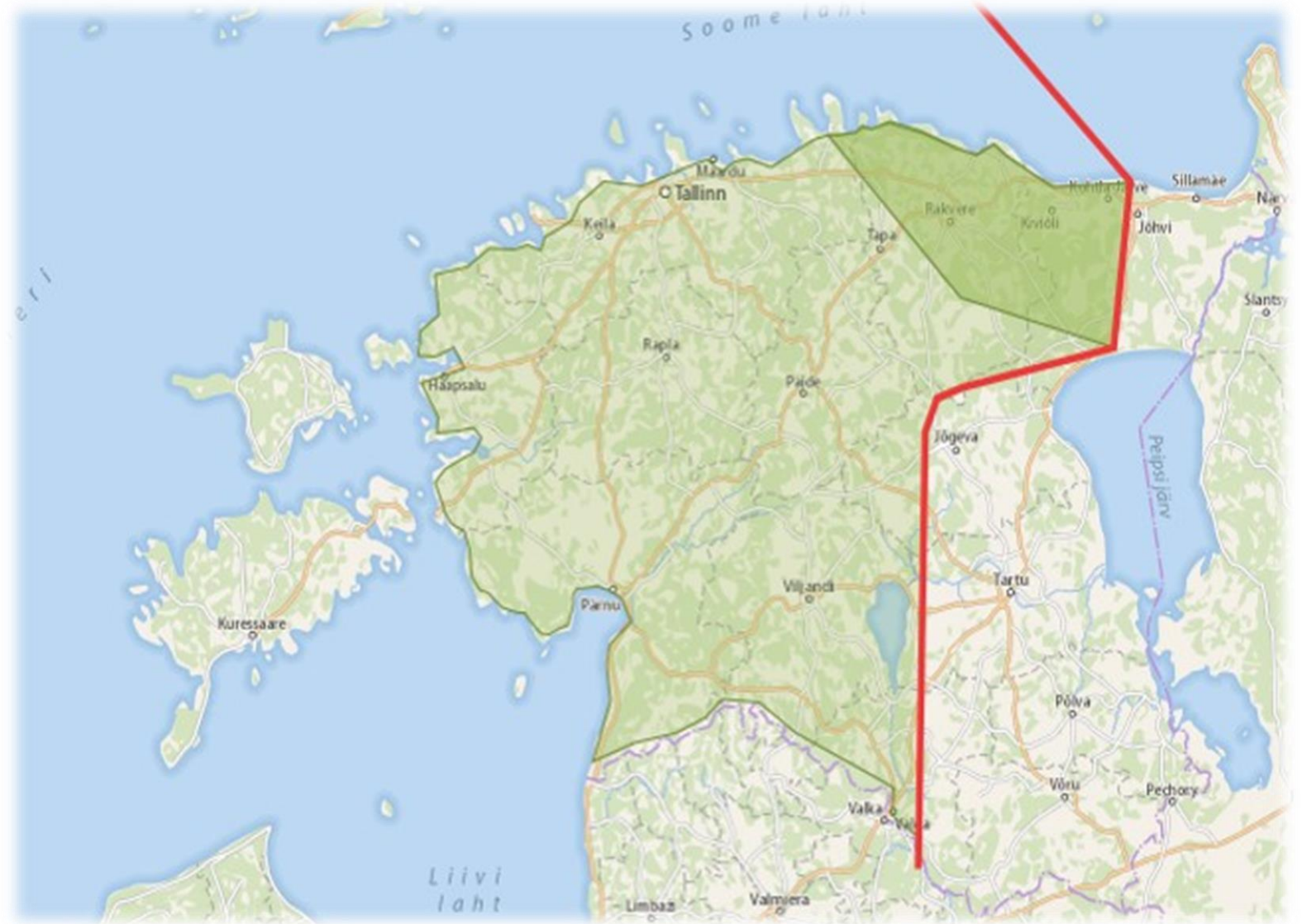
✓ Kirde-Eesti kompensatsiooniala

Saavutab töövõime 2024. aastal

✓ Mandri-Eesti kompensatsiooniala

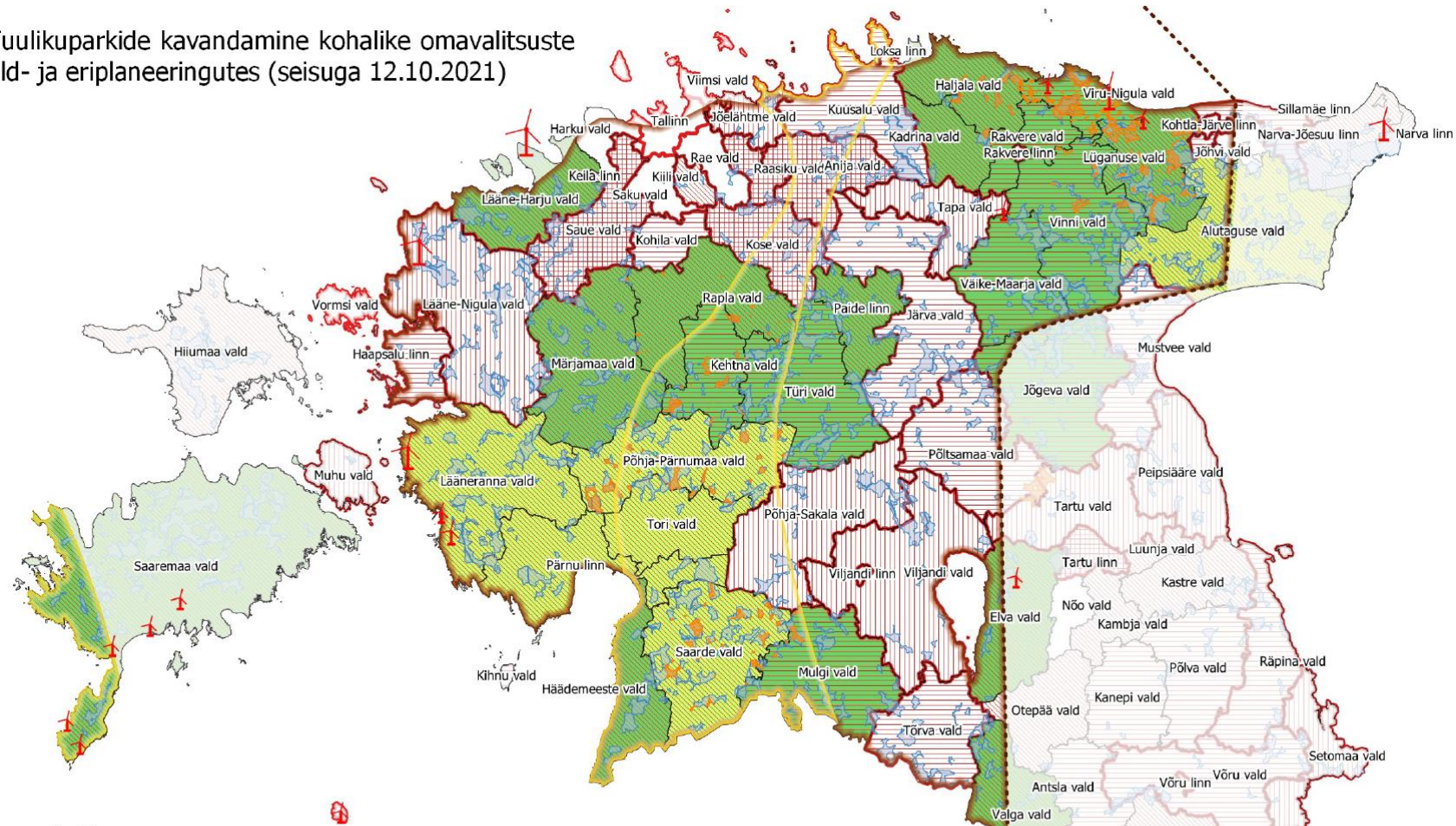
Saavutab töövõime 2025. aastal

! Merel, kavandatavad kompensatsioonimeetmed, täiendavaid alasid ei ava



Hetkeseis – maismaal tuuleparkide kavandamine üld- ja KOV eriplaneeringutega

Tuulikuparkide kavandamine kohalike omavalitsuste üld- ja eriplaneeringutes (seisuga 12.10.2021)



Leppemärgid

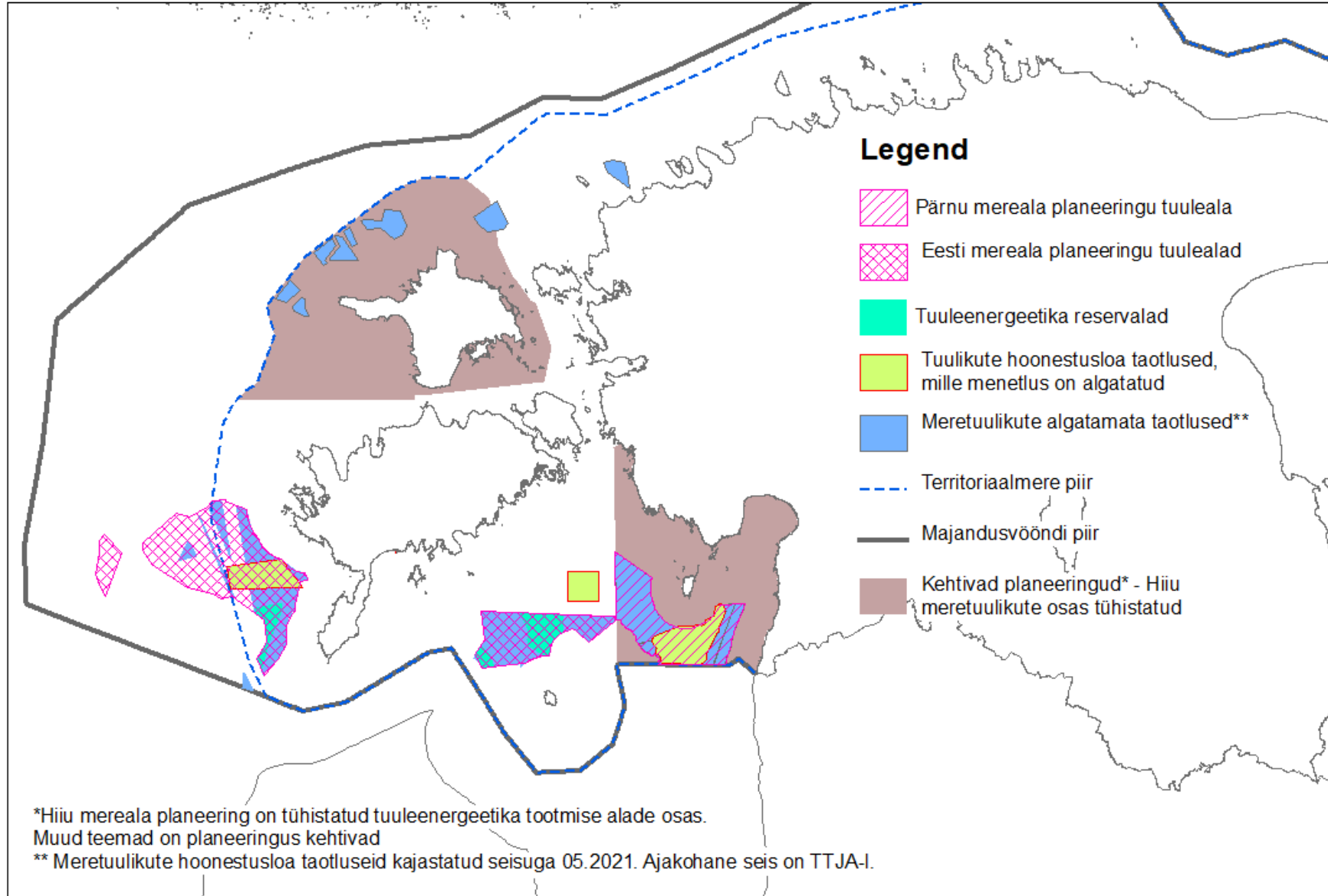
- Olemasolev tuulikupark *
- Riigikaitsest tuleneva kõrguspiiranguta ala (alates 150 m tuulikud)
- Ala vabaneb kõrguspiirangutest täiendavate radarite paigaldamisel
- Potentsiaalne tuuleenergeetika arendusala (ETEA)
- Tuuleenergeetika ala ÜP-s või EP-s
- Ida-Eesti piiranguala joon pärast radarite paigaldamist

- Tuulikuparkide kavandamine
- Kavandatakse üldplaneeringuga
- Kavandatakse eriplaneeringuga
- Ei kavandata
- Kohalik omavalitsusüksus

- Üld- või eriplaneeringu staadium
- Algatatud
- Lähteseisukohad
- Eskiis
- Põhilahendus
- Kehtestatud

* leppemärgi suurus tähistab tuulikupargi võimsust: minimaalne 0,15 MW, maksimaalne 63,4 MW.

Hetkeseis – merel planeeritud tuuleenergeetika arendamiseks sobivad alad ja tuuleparkide hoonestusloa taotlused



Planeerimisel hetke peamised väljakutsed

Maismaal:

- Looduskaitsete piirangutega arvestamine tuuleenergeetika jaoks sobilike alade kavandamisel

Merel:

- Huvide tasakaalustamine





RAHANDUSMINISTEERIUM

Täna tähelepanu eest!

Triin Lepland

Nõunik planeeringute osakonnas

Triin.Lepland@fin.ee

