



## Ohutusinfo

Käitaja nimi:	<b>Enefit Power AS</b>
Käitise nimi:	<b>Enefit Power AS, õlitööstus</b>
Käitise aadress:	<b>Auvere küla, Narva-Jõesuu linn, Ida-Virumaa</b>

Ohutusabinõude kohta saab täiendavat teavet:

- Tööohutuse, riskide ja kvaliteedi juht tel. 53 051318
- Tehnilise talituse insener tel. 53 46 2015

Enefit Power AS õlitööstus on A-kategooria suurõnnetuse ohuga ettevõtte lähtuvalt põlevkivikütteõli maksimaalsest võimalikust hoiustamise kogusest.


Pädevatele asutustele on esitatud kemikaaliseaduse alusel nõutavad dokumendid. Ettevõttele on väljastatud tööstusheite seaduse alusel keskkonnakompleksluba nr. KKL/176540.

Ettevõtte tegevusalaks on põlevkivikütteõli tootmine põlevkivist.

Infot viimase kohapeal tehtud riikliku järelevalvetoimingu kuupäeva kohta on võimalik leida [Päästeameti kodulehelt](#) ning üksikasjaliku teavet viimase järelevalvetoimingu, inspekteerimise kava ning täiendava teabe kohta on võimalik saada pädevatelt asutustelt: **Päästeamet** (kontakt [rescue@rescue.ee](mailto:rescue@rescue.ee), üldtelefon 628 2000) ja **Tarbijakaitse ja Tehnilise Järelevalve Amet** (kontakt [info@ttja.ee](mailto:info@ttja.ee), üldtelefon 667 2000).

Ettevõttevälise hädaolukorra lahendamise plaani leiab [Päästeameti kodulehelt](#).

## SUURÖNNETUSE OHTU PÕHJUSTADA VÕIVAD AINED

Kemikaali nimetus	Põlevkivikütteõli fraktsioonid – põlev vedelik.
Ohuklassifikatsioon	Tuleohtlik või väga tuleohtlik. Söövitav. Terviseoht sissehingamisel. Allaneelamisel surmavalt mürgine. Nahale sattumisel mürgine. Mürgine veeorganismidele.
Omaduste kirjeldus	Aurude segunemisel õhuga võib moodustuda segu kontsentratsiooniga, mis võib süttida sädemest, leegist või kokkupuutest kuuma pinnaga. Põlevkivikütteõli on teise klassi kantserogeen, mis omab silmi ja nahka kahjustavat toimet. Sisaldab vesiniksulfiidi (H <sub>2</sub> S). Mürgine veeorganismidele, pikaajalise toimega.
Ohumärgid	

## SUURÖNNETUSE OHU LAAD, STSENAARIUMID JA VÕIMALIKUD MÕJUD

Kemikaalide lekke suures koguses (>200 liitrit)- suurem leke on võimalik mahuti purunemisel korrosiooni tõttu. Leke on võimalik ka ületäiteandurite ja klappide rikke korral. Ühe mahuti lekkimisel keskkonnaoht puudub, kuna mahuti vallitusala piirab lekke levikala vallituse sees.

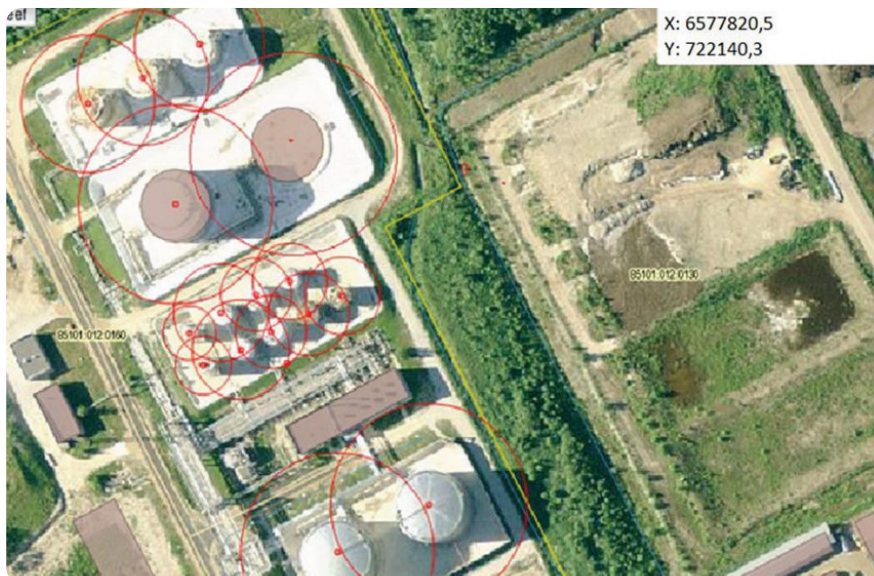
Rohkemate mahutite lekke korral on oht keskkonnale neljast eraldi vallitusega laost kolmes. Ohtu inimeste elule ei ole. Esineb varaline kahju.

Põlevvedeliku süttimine, tulekahju - võimalik lekkinud põlevkivikütteõli kokkupuutel süüteallikaga (elektrisüsteemi rike, seadme rike, tuleohutusnõuete rikkumine). Ohustatud on õlitööstuse laokompleksi hooned, seadmed ja mahutid. Oht inimese tervisele ja elule. Esineb varaline kahju. Oht keskkonnale seoses kustutusvee valgumisega. Põlengu suits võib levida eemalolevatele asulatele. Suuremat ohtu kujutab põlengu korral inimestele suitsust põhjustatud ümbruse pimenemise ja toksilisuse koosmõju. Võib omada piiriülest toimet õhu kvaliteedi halvenemise osas.

## RAKENDATAVAD MEETMED TAGAJÄRGEDE PIIRAMISEKS, SH KAITSEVAHENDITE JA RESSURSSIDE LOETELU

- Reostuse likvideerimiseks: absorbent, absorptsioonipoom, liiv, saepuru.
- Tulekahju likvideerimiseks: mahutitel statsionaarsed kustutussüsteemid, neli tuletõrjepumbamaja, vahugeneraatorid, tulekustutid, Auvere päästekomando 3 päästeautoga.

## VÕIMALIKUD OHUALAD



Vastavalt hoiutingimustele ning territoriaalse asukoha tõttu võimalike õnnetuste korral, jääb ohuala ainult Enefit Power AS õlitööstuse territooriumi piiridesse ning kuna ettevõtte vahetus läheduses ei ole elupiirkondi siis seega puudub ka oht elanikkonnale. Võimalike õnnetuste korral naaberettevõtted jäävad samuti väljapoole ohuala.

	LADU 1	LADU 2	LADU 3	LADU 4
Eriti ohtlik ala	3 m	16 m	7 m	15 m
Väga ohtlik ala	11 m	24 m	18 m	26 m
Ohtlik ala	18 m	39 m	29 m	39 m

## AVALIKKUSE TEAVITAMINE OHUST

Ettevõttest lähtunud ohu korral korraldab avalikkuse teavitamist Eesti Energia kommunikatsiooni teenistus. Tehnilisi koostööpartnereid (tarnijaid, äripartnereid) informeerivad selleks kohustatud Enefit Power AS juhid ja spetsialistid. Teave õnnetusest edastatakse Päästeametile, Tarbijakaitse ja Tehnilise Järelevalve Ametile ja kohalikule omavalitsusele.

## KÄITUMISJUHISED ÕNNETUSE KORRAL

- Väljas viibides liikuda ohualast eemale risti tuule suunaga.
- Siseruumides viibides sulgeda aknad ja uksed, samuti ventilatsioon ja tuulutussavad, takistamaks mürgise suitsu sissepääsu.
- Autos viibides sulgeda aknad ja uksed, lülitada välja ventilatsioon.

Enefit Power AS teeb koostööd Päästeametiga, tagamaks suurõnnetuse korral vajaliku tegutsemise ja vähendamaks õnnetuse tagajärgi. Õnnetuse korral tuleb jälgida kõiki päästeasutuste antud juhiseid.

Juhiseid, kuidas ohustatud inimesi hoiatatakse ja teavitatakse suurõnnetusest ning millised on käitumisjuhised, on võimalik leida käitaja kodulehelt: [www.energia.ee](http://www.energia.ee)